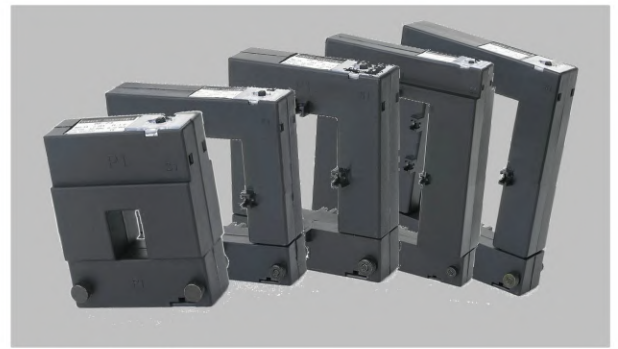




SPKH0.66 系列开合式电流互感器

规格选型 (输出: 1A)

规格型号	电流比 (A)	额定负荷 (VA)			
		0.2级	0.5级	1.0级	3.0级
SPKH0.66-23	100/1	---	---	---	1.5
	150/1	---	---	1.5	2.5
	200/1	---	1.5	2.5	3.75
	250/1	---	2.5	3.75	5
	400/1	1.5	3.75	5	10
SPKH0.66-58	250/1	---	2.5	3.75	5
	400/1	1.5	2.5	3.75	10
	500/1	1.5	3.75	5	15
	800/1	2.5	3.75	5	20
	1000/1	2.5	5	10	25
SPKH0.66-88	250/1	---	2.5	3.75	5
	400/1	1.5	2.5	3.75	10
	500/1	1.5	3.75	5	15
	800/1	2.5	3.75	5	20
	1000/1	2.5	5	10	25
SPKH0.66-812	500/1	1.5	3.75	5	15
	600/1	1.5	3.75	5	15
	800/1	2.5	3.75	5	20
	1000/1	2.5	5	10	25
	1500/1	2.5	7.5	30	45
SPKH0.66-814	800/1	2.5	3.75	5	20
	1000/1	2.5	5	10	25
	2000/1	5	7.5	30	45
	2500/1	5	10	30	45
	4000/1	5	15	30	45
SPKH0.66-816	1000/1	2.5	5	10	25
	1500/1	2.5	7.5	20	45
	2000/1	5	7.5	25	45
	2500/1	5	10	25	45
	3000/1	5	10	25	45
	4000/1	5	15	30	45
	5000/1	10	15	30	45



技术参数

额定一次电流: 100-5000Aac

额定二次电流: 1Aac

额定电压: 0.66kV

额定频率: 50/60Hz

额定负荷: 1.5-30VA

精度等级: 0.2, 0.5, 1.0, 3.0级

符合标准: GB 20840.2-2014

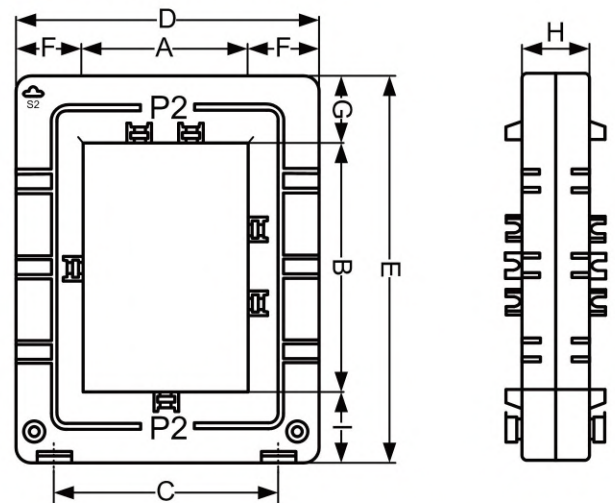
隔离耐压: AC3.0kV/min

工作温度: -25~75°C

环境湿度: ≤85%

⚠️ 电流互感器在运行中严禁二次开路

外形尺寸 (单位:mm)



型号	A	B	C	D	E	F	G	H	I
SPKH0.66-23	20	30	51	89	105	34	47	40	32
SPKH0.66-58	50	80	78	114	145	32	32	32	33
SPKH0.66-88	80	80	108	144	145	32	32	32	33
SPKH0.66-812	80	120	108	144	185	32	32	32	33
SPKH0.66-814	80	140	120	172	220	45	42	45	35
SPKH0.66-816	80	160	120	184	245	52	52	50	38

选型示例

订货要求: 额定一次电流: 500Aac

额定二次电流: 1Aac

窗口尺寸: 50X80mm

精度等级: 0.5级

订货型号: SPKH0.66-58 500/1A 0.5级 3.75VA



SPKH0.66 系列开合式电流互感器

规格选型 (输出: 5A)

规格 型号	电流比 (A)	额定负荷 (VA)		
		0.5级	1.0级	3.0级
	100/5	---	---	1.5
	150/5	---	---	2.5

